

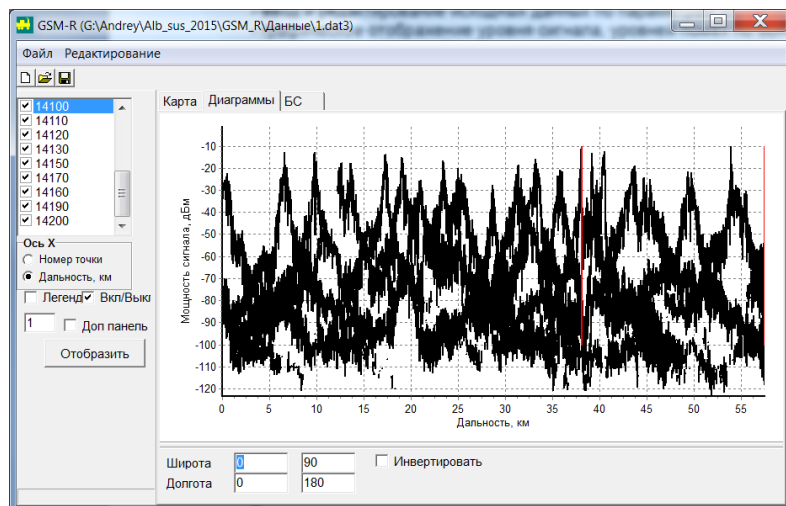
Программный комплекс «Альбатрос - GSM-R»

Назначение

Программный комплекс (ПК) предназначен для анализа качества радиопокрытия и коррекции частотно-территориального плана (ЧТП) сети стандарта GSM-R по результатам проведенных измерений.

Основные функциональные возможности:

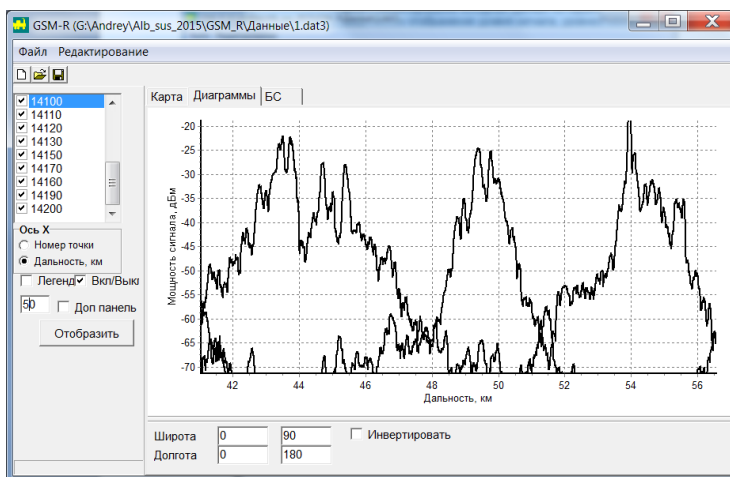
- загрузка файла с данными измерений, полученных в соответствии с «Методикой по проведению измерений уровней сигналов для контроля качества радиопокрытия сети стандарта GSM-R»;



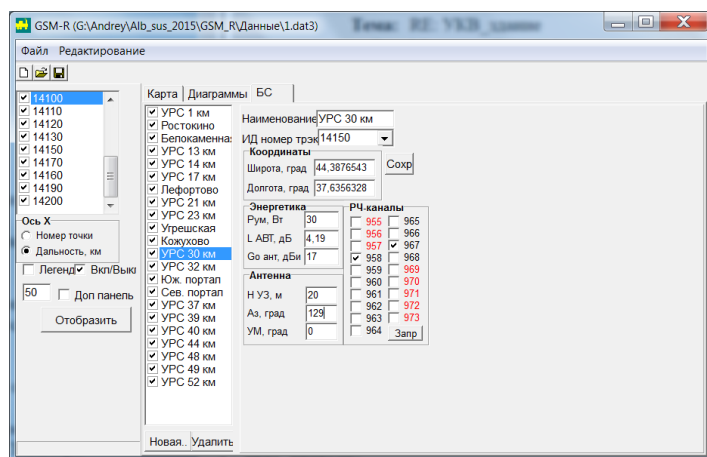
Уровни излучений на участках сети GSM-R

- первичная и вторичная обработка загруженных данных результатов измерений;
- ввод и редактирование исходных данных по параметрам БС сети стандарта GSM-R;
- построение диаграмм уровня сигнала, уровней помех, отношений C/I и CA (сигнал/помеха+шум) по основному и соседним каналам приема на всех участках планирования;

- графическое отображение ситуации на карте;
- коррекция частотного и, при необходимости, частотно-территориального плана сети по результатам измерений в целях дополнительного повышения устойчивости сети к внешним помеховым воздействиям и обеспечения надежности по внутрисистемной ЭМС.



Диаграммы уровней сигналов на участке сети GSM-R



Коррекция ЧТП

Программный комплекс был использован при вводе в эксплуатацию ряда сетей GSM-R, в том числе на МЦК. Использование ПК позволило обеспечить гарантированную надежность работы сети в условиях сложной электромагнитной обстановки (ЭМО). Визуализация ЭМО позволила оперативно идентифицировать БС, качество сборки антенно-фидерных устройств которых требовало проверки.